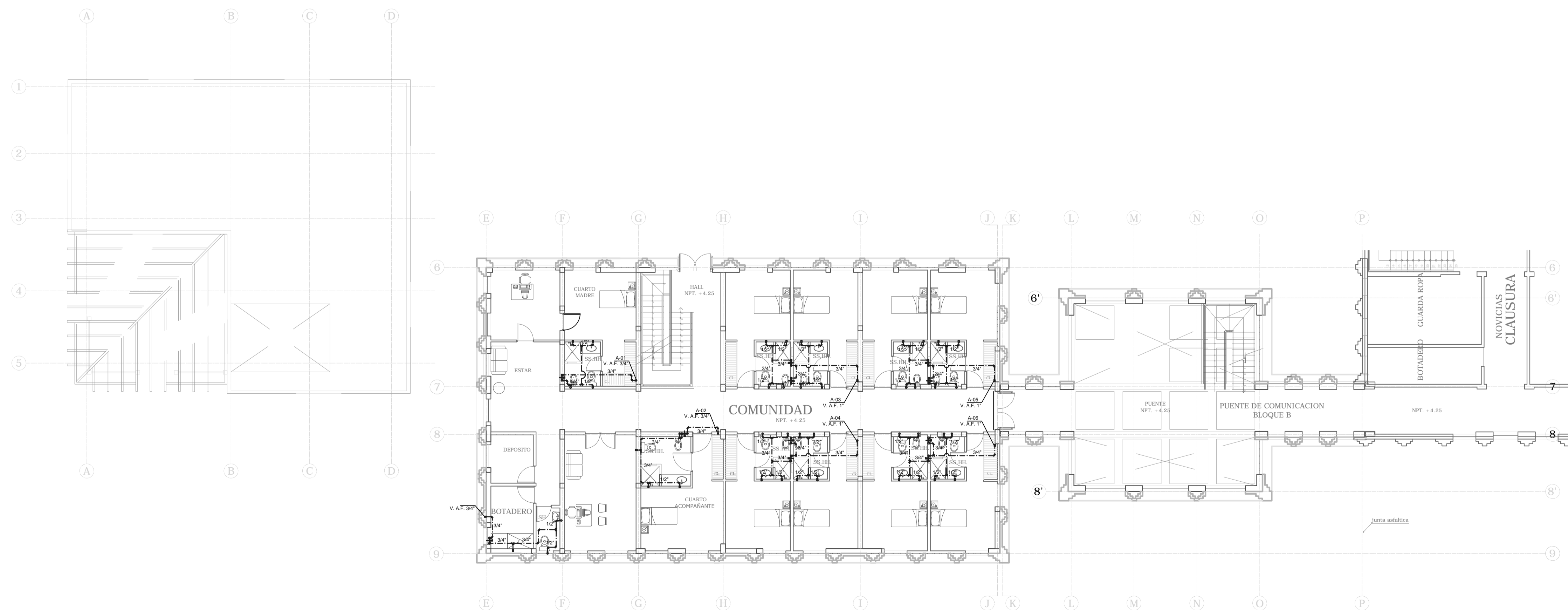


PRIMERA PLANTA
N.P.T. +0.25



SEGUNDA PLANTA
N.P.T. +4.25



PROFESIONAL:

Jorge Cornejo Alvarado
INGENIERO SANITARIO C.I.P. 25593

PROPIETARIO:

CONGREGACION
HIJAS DE
SAN CAMILO

OBRA:

PROYECTO
Casa Provincial
de la
Congregacion
Hijas de San
Camilo

OBSERVACIONES Y MODIFICACIONES:

PLANO Y SELLO DEL PROFESIONAL:

PLANO:
INSTALACIONES
SANITARIAS

AGUA FRIA
(BLOQUE A)

ESCALA: 1/100

FECHA: 07-2009

DISEÑO: J.F.C.A.

DAO: J.C.

LAMINA:

IS-02